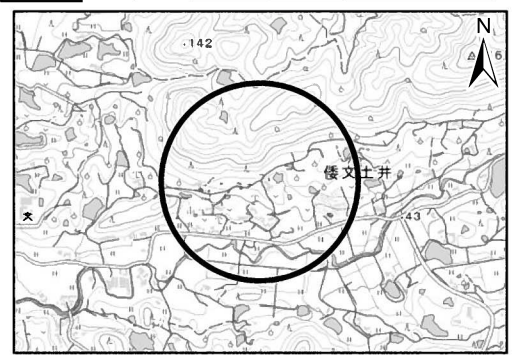


位置図 縮尺: 1/25,000 0 0.5 1km



この地図は、国土地理院長の承認を得て、同院発行の電子地形図25000及び電子地形図20万を複製したものである。

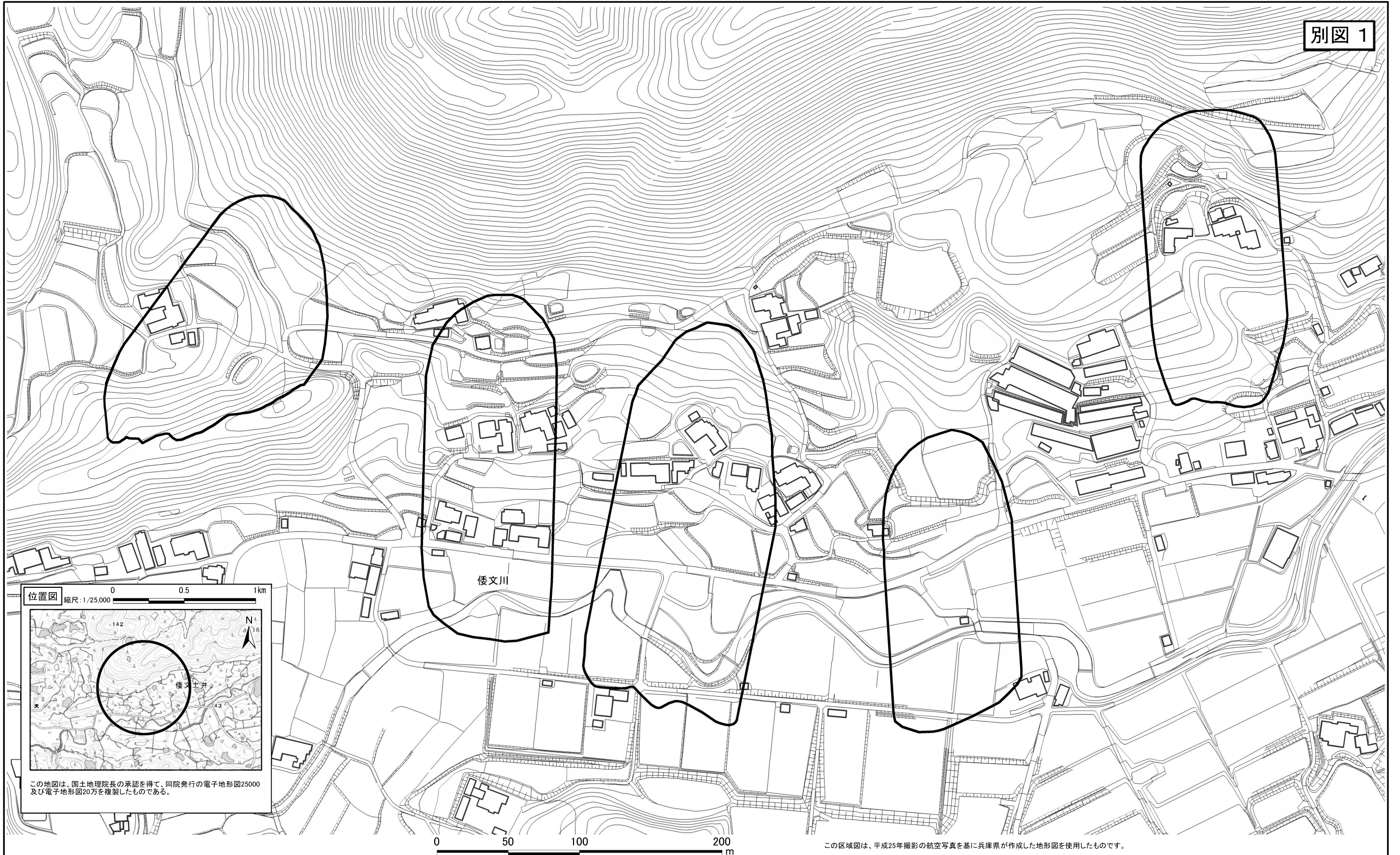


0 50 100 200 m

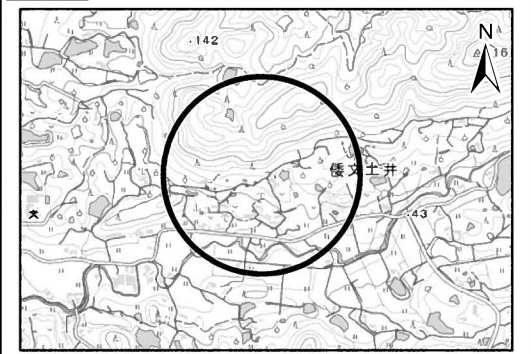
この区域図は、平成25年撮影の航空写真を基に兵庫県が作成した地形図を使用したものです。

土砂災害警戒区域 区域図	土砂災害警戒区域		N 縮尺 1:5,000	自然現象の種類	地滑り	箇所番号	325010001
				告示番号	兵庫県告示第 号	箇所名	土井
				告示年月日	令和 年 月 日	所在地	南あわじ市倭文土井





位置図 縮尺: 1/25,000



この地図は、国土地理院長の承認を得て、同院発行の電子地形図25000及び電子地形図20万を複製したものである。

0 50 100 200 m

この区域図は、平成25年撮影の航空写真を基に兵庫県が作成した地形図を使用したものです。

土砂災害警戒区域 区域図	土砂災害警戒区域		N	自然現象の種類	地滑り	箇所番号	325010001
			縮尺 1:2,500	告示番号	兵庫県告示第 号	箇所名	土井
				告示年月日	令和 年 月 日	所在地	南あわじ市倭文土井